

Donner de la puissance au matériel non motorisé



Une unique plateforme

Ajoutez des accessoires et du matériel non motorisé sur la même plateforme.



Une seule vue

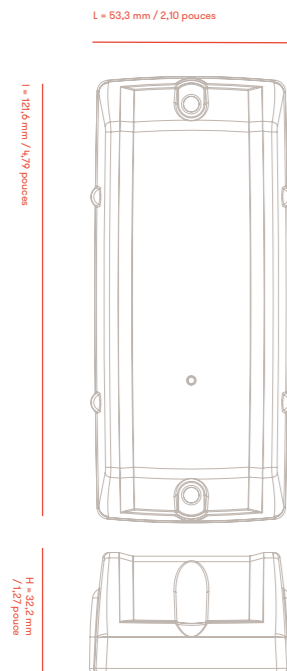
Suivez votre matériel et vos accessoires avec le reste de votre flotte.



Une minute

L'installation sur site ne dure qu'une minute.

Informations sur les produits



Présentation

Trackunit Spot est une solution télématique sur batterie qui offre des performances, de la durabilité et de la flexibilité pour gérer votre flotte d'équipements, de machines ou de matériel non motorisés.

Dimensions

- Longueur : 121,6 mm (4,79 po)
- Largeur : 53,3 mm (2,10 po)
- Hauteur : 32,2 mm (1,27 po)
- Poids : 150 g (5,3 oz)

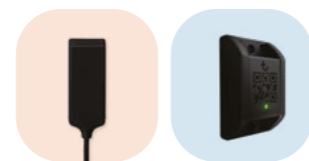
Caractéristiques techniques

- Réseau : LTE-M1 / NB-IoT
- Approbations : CE, FCC/IC et PTCRB
- GNSS : GPS, GLONASS, BeiDou, Galileo et QZSS
- Batterie : 3,6 V / 2 x 3,6 Ah
- Capacité : 4000 pings
- Température : -30 °C à +60 °C (-22 °F à +140 °F)
- Classe environnementale : IP66K, IP69K et UL94-V0
- Accéléromètre à 3 axes

Inclus

- Spot 2
- 2 vis M4 (5/32 po)
- Guide d'utilisation

Compatible avec



Raw

Kin

Comment installer Spot

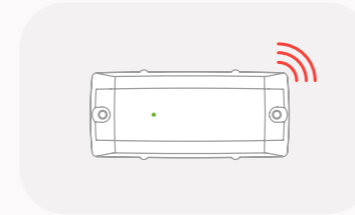
1. Directives de montage

Pour obtenir les meilleures performances de Spot :



Montage vertical

Montez Spot verticalement en orientant l'antenne face au ciel. Le voyant LED à l'avant sera en bas de l'appareil.

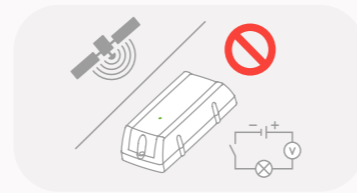


Montage horizontal

Montez Spot horizontalement en orientant l'antenne face au ciel. Si le montage est correct, la LED sera sur le côté gauche.

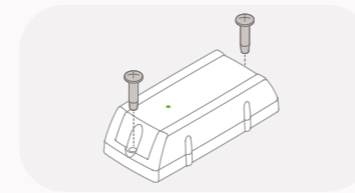
2. Montage

Installez Spot en insérant les deux vis M4 (5/32 po) dans les trous de montage et la surface de montage. Utilisez un tournevis TX20 (0,6 Nm) pour serrer les vis M4. Veillez à ne pas trop les serrer.



Emplacement de montage

Évitez de monter Spot sous des objets en métal ou à côté d'un câblage électrique.



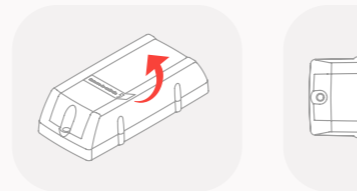
Montage par vis

- Trou de montage : 4 mm (0,15 po)
- Type de vis : vis M4 (5/32 po)

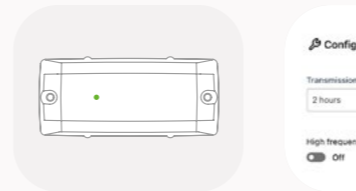
3. Activation

Retirez l'autocollant d'activation à l'avant du Spot et exposez-le à la lumière directe pour déclencher l'activation de l'appareil. Activez le Spot après l'installation ou après le processus d'intégration.

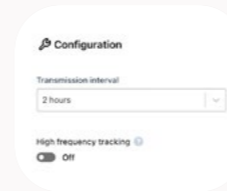
Remarque : vous devez activer le Spot avant de transmettre des données.



Retirez l'autocollant d'activation qui couvre le capteur de lumière.



Le voyant LED à l'avant du Spot clignotera en vert, indiquant que l'appareil est actif.



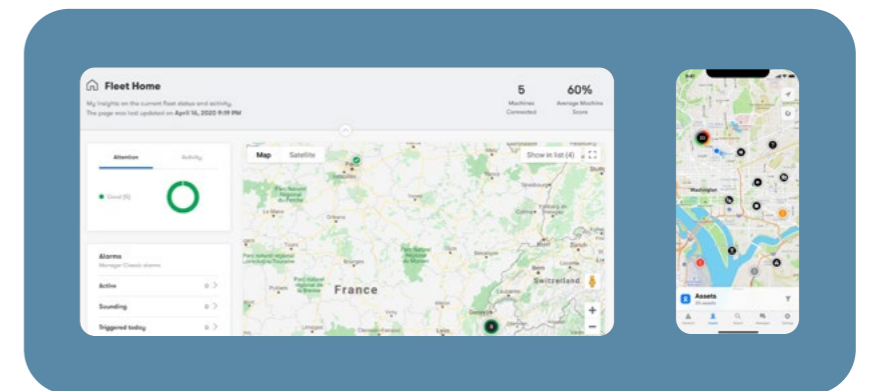
Utilisez Trackunit Manager pour configurer la fréquence à laquelle le Spot transmet un emplacement mis à jour (par défaut, une fois par jour).

Remarque : pendant le processus d'activation, le voyant LED sur le Spot peut prendre jusqu'à 3 secondes pour commencer à clignoter.

Comment utiliser Spot



Découvrez Trackunit Spot, un appareil télématique sur batterie qui suit votre matériel.



Suivez votre matériel 1, 2, 3 ou 4 fois par jour ou même chaque seconde, c'est à vous de décider.



Activez la détection de mouvement et vous n'aurez jamais à vous inquiéter d'un possible vol ou d'une utilisation non autorisée.



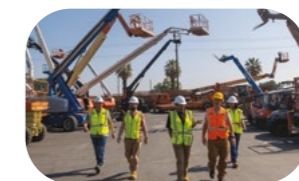
Activez la fonction de suivi qui vous permettra de suivre et de localiser votre matériel.

Nous sommes là pour vous aider, à tout moment.



Help Center

Vous pouvez trouver les informations relatives à l'installation, l'activation et la mise en service sur le site help.trackunit.com



Succès client

Veillez contacter notre équipe d'assistance chevronnée à l'adresse support@trackunit.com



Commander

Vous savez déjà ce dont vous avez besoin ? Passez votre commande sur trackunit.com