

Trackunit Spot

Optimale Nutzung Ihrer unbestromten Geräte



Eine zentrale Plattform

Fügen Sie Anbau- und unbestromte Geräte zur gleichen Plattform hinzu.



Eine zentrale Ansicht

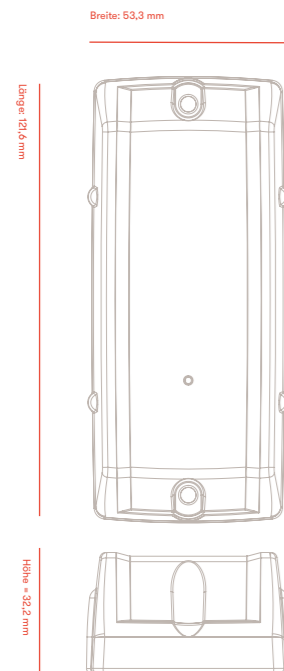
Tracken Sie Ihre Ausrüstung und Anbaugeräte zusätzlich zu Ihrer übrigen Flotte.



Nur eine Minute

Vor-Ort-Installation in nur einer Minute.

Produktinformationen



Überblick

Trackunit Spot ist eine akkubetriebene Telematiklösung und steht für Leistung, Langlebigkeit und Flexibilität, denn mit diesem Produkt können Sie sämtliche unbestromte Ausrüstung, Maschinen und Geräte verwalten.

Maße

- Länge: 121,6 mm
- Breite: 53,3 mm
- Höhe: 32,2 mm
- Gewicht: 150 g

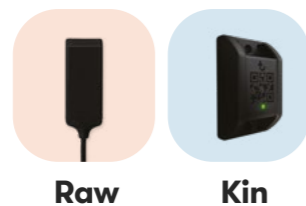
Technische Daten

- Netzwerk: LTE-M1/NB-IoT
- Genehmigungen: CE, FCC/IC und PTCRB
- GNSS: GPS, GLONASS, BeiDou, Galileo und QZSS
- Batterie: 3,6 V/2 x 3,6 Ah
- Kapazität: 4.000 Pings
- Temperatur: -30 °C bis +60 °C
- Schutzklasse: IP66K, IP69K und UL94-V0
- 3-Achsen-Beschleunigungsmesser

Lieferumfang

- Spot 2
- 2 x M4 (5/32")-Schrauben
- Bedienungsanleitung

Kompatibel mit



Raw

Kin

Installation

Installation von Spot

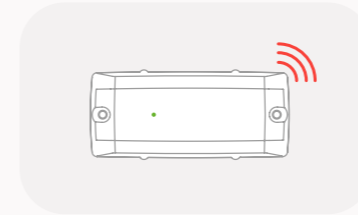
1. Ausrichtung bei der Montage

Um einen optimalen Betrieb von Spot zu ermöglichen:



Vertikale Montage

Befestigen Sie Spot vertikal mit der Antenne nach oben gerichtet. Die vordere LED sollte sich an der Unterseite des Geräts befinden.

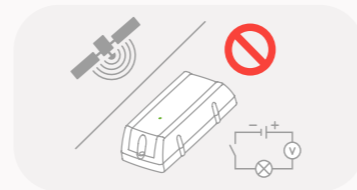


Horizontale Montage

Befestigen Sie Spot horizontal mit der Antenne nach oben gerichtet. Die LED befindet sich bei korrekter Montage auf der linken Seite.

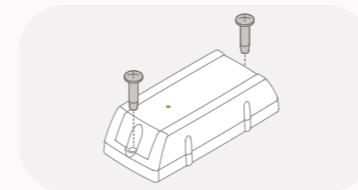
2. Befestigung

Installieren Sie Spot, indem Sie die beiden M4 (5/32")-Schrauben durch die Befestigungslöcher und in die Montagefläche einführen. Nutzen Sie einen TX20-Schraubendreher, um die M4-Schrauben mit einem Drehmoment von 0,6 Nm festzuziehen. Achten Sie darauf, dass Sie die Schrauben nicht zu fest anziehen.



Position für die Montage

Installieren Sie Spot nicht unter metallischen Gegenständen oder in der Nähe von Stromkabeln.



Befestigung mit Schrauben

- Montagebohrung: 4 mm
- Schraubentyp: M4 (5/32")-Schrauben

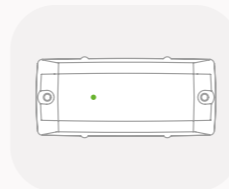
3. Aktivierung

Entfernen Sie den Aufkleber von der Vorderseite von Spot und setzen Sie das Gerät direktem Licht aus, um es zu aktivieren. Aktivieren Sie Spot nach der Installation oder nach der Inbetriebnahme.

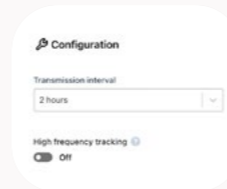
Hinweis: Sie müssen Spot aktivieren, bevor das Gerät Daten übertragen kann.



Entfernen Sie den Aufkleber, der den Lichtsensor abdeckt.



Die LED-Anzeige auf der Vorderseite von Spot blinkt grün und zeigt damit an, dass das Gerät aktiv ist.



Verwenden Sie den Trackunit Manager, um zu konfigurieren, wie oft Spot einen aktuellen Standort überträgt (Die Standardeinstellung ist einmal pro Tag).

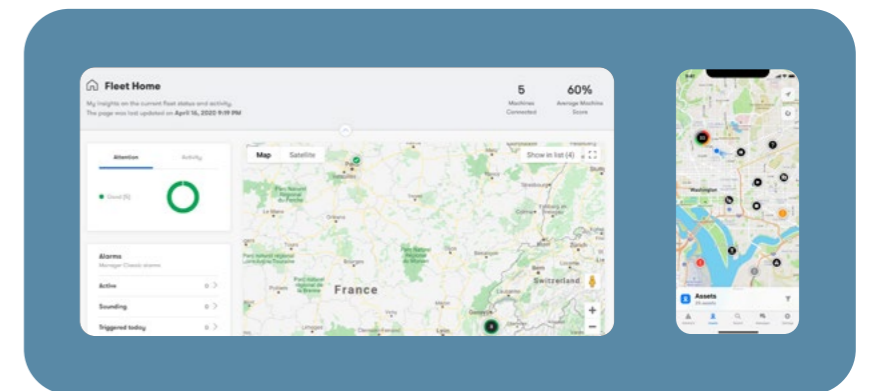
Hinweis: Während des Aktivierungsprozesses kann es bis zu 3 Sekunden dauern, bis die LED-Anzeige auf Spot zu blinken beginnt.

Trackunit Spot

Verwendung von Spot



Wir stellen vor: Trackunit Spot, ein batteriebetriebenes Telematikgerät zur Nachverfolgung Ihrer Ausrüstung.



Verfolgen Sie Ihre Ausrüstungen je nach Wunsch mehrmals am Tag oder mehrmals pro Minute.



Dank der Bewegungserkennung müssen Sie sich keine Sorgen über Diebstahl oder unbefugte Nutzung machen.



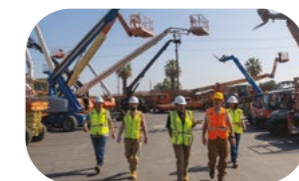
Aktivieren Sie die Ortungsfunktion, mit der Sie Ihre Ausrüstung nachverfolgen und lokalisieren können.

Wenn Sie Hilfe benötigen, wenden Sie sich jederzeit an uns.



Help Center

Informationen zur Installation, Aktivierung und Inbetriebnahme finden Sie unter help.trackunit.com



Kundenerfolg

Bitte wenden Sie sich an unser erfahrenes Support-Team unter support@trackunit.com



Bestellen

Sie wissen bereits, was Sie brauchen? Bestellen Sie direkt auf trackunit.com